

**DEFENDER**  
**COMMERCIAL & HARD TOP**  
**PRIJS- EN SPECIFICATIELIJST**  
**31 MEI 2022 – MODELJAAR 2023.5**



**ABOVE & BEYOND**



# 1 | PROGRAMMA & AUTOPRIJZEN

## DEFENDER 90 COMMERCIAL

MODELJAAR 2023.5

Hier kunt u uw uitvoering en motor selecteren. Er is keuze uit diesel en benzinemotoren.

CODE	UITVOERINGEN EN MOTOREN	TRANSMISSIE	AANDRIJVING	VERMOGEN kW/pk	GECOMBINEERDE CO <sub>2</sub> -EMISSIE g/km WLTP <sup>2)</sup>	GECOMBINEERD VERBRUIK l/100/km WLTP <sup>2)</sup>	NETTO CATALOGUSPRIJS	BTW	BPM	FISCALE WAARDE	CONSUMENTEN- PRIJS <sup>1)</sup>
<b>Defender SE</b>											
5000786277	D200 3.0 liter zescilinder turbodiesel MHEV	Automaat	AWD	147 / 200	226	8,6	€ 61.600,00	€ 12.936,00	€ 23.496,20	€ 98.032,20	€ 99.317,20
5000786285	D250 3.0 liter zescilinder turbodiesel MHEV	Automaat	AWD	183 / 249	226	8,6	€ 65.900,00	€ 13.839,00	€ 25.117,30	€ 104.856,30	€ 106.141,30
5000786270	D300 3.0 liter zescilinder turbodiesel MHEV	Automaat	AWD	221 / 300	226	8,6	€ 69.740,00	€ 14.645,40	€ 26.564,98	€ 110.950,38	€ 112.235,38
<b>Defender XS Edition</b>											
5000786290	D250 3.0 liter zescilinder turbodiesel MHEV	Automaat	AWD	183 / 249	227	8,7	€ 72.250,00	€ 15.172,50	€ 27.511,25	€ 114.933,75	€ 116.218,75
5000786228	P400 3.0 liter zescilinder turbo benzine MHEV	Automaat	AWD	294 / 400	259	11,4	€ 78.740,00	€ 16.535,40	€ 28.401,98	€ 123.677,38	€ 124.962,38

**U kunt de Defender 90 Commercial niet configureren op landrover.nl. Wel kunt u hier een Defender personenauto samenstellen die kan dienen als basis voor uw Commercial, inclusief alle opties en accessoires die beschikbaar zijn op de door u gekozen uitvoering.**

AWD: Vierwielaandrijving (All Wheel Drive)

1) Consumentenprijzen zijn adviesprijzen inclusief BPM, BTW, registratiekosten, recyclingbijdrage en kosten rijklaar maken.

2) De auto's van Jaguar Land Rover zijn sinds 2018 gehomologeerd volgens de WLTP ('World Harmonised Light Vehicle Test Procedure'), een nieuwe, meer realistische testprocedure om o.a. brandstofverbruik, CO<sub>2</sub>-uitstoot en elektrisch rijbereik van de auto te meten. De WLTP vervangt de vroegere Europese testprocedure NEDC ('New European Driving Cycle'). De BPM is berekend op basis van de belastingtarieven zoals deze gelden vanaf 1 januari 2021 (belastingtarieven variëren van jaar tot jaar). Er zijn 4 dynamische fases tijdens de WLTP test : laag, middelhoog, hoog en extra hoog. M.a.w. wordt de auto tijdens de WLTP procedure op 4 verschillende manieren getest met telkens een unieke CO<sub>2</sub>- en verbruikswaarde. Uit deze 4 testfases resulteert de WLTP gecombineerde CO<sub>2</sub>- en gecombineerde verbruikswaarden. Deze 4 dynamische fases worden uitgevoerd op een auto met geringe uitrusting (TEL - Test Energy Low) en op een auto met complete uitrusting (TEH - Test Energy High).

LET OP: bij de WLTP-testprocedure kan het gewicht en/of de luchtweerstand van opties van invloed zijn op de totale CO<sub>2</sub>-emissies van de auto en daarmee op de voor de betreffende auto geldende BPM-belasting. In bovenstaande tabellen met autoprijzen wordt alleen de basis-BPM genoemd die geldt voor de betreffende uitvoeringen. Op de pagina's met technische gegevens vindt u een bandbreedte waartussen de CO<sub>2</sub>-emissies van de auto kunnen variëren. Verder zijn de in deze prijslijst genoemde optieprijs exclusief een eventuele BPM-component. Zo kunnen bijvoorbeeld andere velgen of banden, maar ook individuele opties of een combinatie van opties resulteren in een hogere of juist lagere BPM. Verder is het mogelijk dat er op elk willekeurig moment sprake kan zijn van tussentijdse wijzigingen in de CO<sub>2</sub>-emissies van de auto of de invloed die individuele opties of een combinatie van opties hierop hebben, met daaraan gekoppelde wijzigingen in de BPM-belasting als resultaat. Aan deze prijslijst kunnen derhalve geen rechten worden ontleend. In de configurator van dit model op landrover.nl is een dynamische BPM-calculator opgenomen die de juiste prijs van de door u samengestelde auto laat zien, inclusief de actuele BPM voor auto met opties. Uw Land Rover dealer geeft u graag meer informatie.

De modellen en prijzen die zijn afgebeeld en vermeld in deze prijslijst hebben betrekking op modeljaar 2023.5.

# 1 | PROGRAMMA & AUTOPRIJZEN

## DEFENDER 90 COMMERCIAL

MODELJAAR 2023.5

Hier kunt u uw uitvoering en motor selecteren. Er is keuze uit diesel en benzinemotoren.

CODE	UITVOERINGEN EN MOTOREN	TRANSMISSIE	AANDRIJVING	VERMOGEN kW/pk	GECOMBINEERDE CO <sub>2</sub> -EMISSIE g/km WLTP <sup>2)</sup>	GECOMBINEERD VERBRUIK l/100/km WLTP <sup>2)</sup>	NETTO CATALOGUSPRIJS	BTW	BPM	FISCALE WAARDE	CONSUMENTEN- PRIJS <sup>1)</sup>
<b>Defender X-Dynamic SE</b>											
5000786280	D200 3.0 liter zescilinder turbodiesel MHEV	Automaat	AWD	147 / 200	226	8,6	€ 64.640,00	€ 13.574,40	€ 24.642,28	€ 102.856,68	€ 104.141,68
5000786288	D250 3.0 liter zescilinder turbodiesel MHEV	Automaat	AWD	183 / 249	226	8,6	€ 68.940,00	€ 14.477,40	€ 26.263,38	€ 109.680,78	€ 110.965,78
5000786273	D300 3.0 liter zescilinder turbodiesel MHEV	Automaat	AWD	221 / 300	227	8,6	€ 72.780,00	€ 15.283,80	€ 27.711,06	€ 115.774,86	€ 117.059,86
5000786227	P400 3.0 liter zescilinder turbo benzine MHEV	Automaat	AWD	294 / 400	258	11,3	€ 75.520,00	€ 15.859,20	€ 27.188,04	€ 118.567,24	€ 119.852,24
<b>Defender X-Dynamic HSE</b>											
5000786289	D250 3.0 liter zescilinder turbodiesel MHEV	Automaat	AWD	183 / 249	228	8,7	€ 74.670,00	€ 15.680,70	€ 28.423,59	€ 118.774,29	€ 120.059,29
5000786274	D300 3.0 liter zescilinder turbodiesel MHEV	Automaat	AWD	221 / 300	228	8,7	€ 78.500,00	€ 16.485,00	€ 29.867,50	€ 124.852,50	€ 126.137,50
5000786225	P400 3.0 liter zescilinder turbo benzine MHEV	Automaat	AWD	294 / 400	259	11,4	€ 81.240,00	€ 17.060,40	€ 29.344,48	€ 127.644,88	€ 128.929,88
<b>Defender X</b>											
5000786282	D300 3.0 liter zescilinder turbodiesel MHEV	Automaat	AWD	221 / 300	229	8,7	€ 96.970,00	€ 20.363,70	€ 36.830,69	€ 154.164,39	€ 155.449,39
5000786224	P400 3.0 liter zescilinder turbo benzine MHEV	Automaat	AWD	294 / 400	260	11,5	€ 98.830,00	€ 20.754,30	€ 35.975,91	€ 155.560,21	€ 156.845,21
<b>Defender V8</b>											
5000786252	P525 5.0 liter achtcilinder supercharged benzine	Automaat	AWD	386 / 525	330	14,6	€ 118.830,00	€ 24.954,30	€ 43.515,91	€ 187.300,21	€ 188.565,21
<b>Defender V8 Carpathian Edition</b>											
5000786253	P525 5.0 liter achtcilinder supercharged benzine	Automaat	AWD	386 / 525	330	14,6	€ 125.130,00	€ 26.277,30	€ 45.891,01	€ 197.298,31	€ 198.563,31

Voor standaarduitrusting zie Defender Prijs- en specificatielijst. Opties voor Commercial-uitvoeringen worden belast met 37,7% BPM. Wijzigingen in prijzen en specificaties blijven voorbehouden.

N.B.: Meer informatie over brandstofverbruik vindt u in de Defender brochure of op [landrover.nl](http://landrover.nl). Door de ombouw naar Commercial zal het gewicht afwijken van de in Defender brochure en prijslijst vermelde gegevens.

Let op: Wij wijzen u nadrukkelijk op het volgende. Wijzigingen aan de auto kunnen ertoe leiden dat de auto niet langer voldoet aan de fiscale inrichtingseisen van een bestelauto. In dat geval kan de auto worden aangemerkt als een personenauto. Dit kan leiden tot een naheffing van de BPM of motorrijtuigenbelasting, eventueel verhoogd met een boete. Hiervoor is de Jaguar Land Rover organisatie niet aansprakelijk te stellen.

# 1 | PROGRAMMA & AUTOPRIJZEN

## DEFENDER 90 HARD TOP

MODELJAAR 2023.5

Hier kunt u uw uitvoering en motor selecteren. Er is keuze uit diesel en benzinemotoren.

CODE	UITVOERINGEN EN MOTOREN	TRANSMISSIE	AANDRIJVING	VERMOGEN kW/pk	GECOMBINEERDE CO <sub>2</sub> -EMISSIE g/km WLTP <sup>2)</sup>	GECOMBINEERD VERBRUIK l/100/km WLTP <sup>2)</sup>	NETTO CATALOGUSPRIJS	BTW	BPM	FISCALE WAARDE	CONSUMENTEN- PRIJS <sup>1)</sup>
<b>Defender SE</b>											
5000786277	D200 3.0 liter zescilinder turbodiesel MHEV	Automaat	AWD	147 / 200	226	8,6	€ 62.450,00	€ 13.114,50	€ 23.816,65	€ 99.381,15	€ 100.666,15
5000786285	D250 3.0 liter zescilinder turbodiesel MHEV	Automaat	AWD	183 / 249	226	8,6	€ 66.750,00	€ 14.017,50	€ 25.437,75	€ 106.205,25	€ 107.490,25
5000786270	D300 3.0 liter zescilinder turbodiesel MHEV	Automaat	AWD	221 / 300	226	8,6	€ 70.590,00	€ 14.823,90	€ 26.885,43	€ 112.299,33	€ 113.584,33
<b>Defender XS Edition</b>											
5000786290	D250 3.0 liter zescilinder turbodiesel MHEV	Automaat	AWD	183 / 249	227	8,7	€ 73.100,00	€ 15.351,00	€ 27.831,70	€ 116.282,70	€ 117.567,70
5000786228	P400 3.0 liter zescilinder turbo benzine MHEV	Automaat	AWD	294 / 400	259	11,4	€ 79.590,00	€ 16.713,90	€ 28.722,43	€ 125.026,33	€ 126.311,33

**U kunt de Defender 90 Hard Top niet configureren op landrover.nl. Wel kunt u hier een Defender personenauto samenstellen die kan dienen als basis voor uw Hard Top, inclusief alle opties en accessoires die beschikbaar zijn op de door u gekozen uitvoering.**

**\*LET OP! Vanwege een wereldwijd tekort aan halfgeleiders en microchips, kan er voor sommige uitvoeringen momenteel geen verwachte leverdatum worden verstrekt. Dit geldt voor de basisversies en de 'S'-versies, met uitzondering van PHEV-uitvoeringen wanneer beschikbaar. Eventuele aanpassingen in de door u gekozen versie, aandrijving en uitrusting kunnen dit verhelpen. Uw Land Rover dealer helpt u graag verder.**

AWD: Vierwielaandrijving (All Wheel Drive)

1) Consumentenprijzen zijn adviesprijzen inclusief BPM, BTW, registratiekosten, recyclingbijdrage en kosten rijklaar maken.

2) De auto's van Jaguar Land Rover zijn sinds 2018 gehomologeerd volgens de WLTP ('World Harmonised Light Vehicle Test Procedure'), een nieuwe, meer realistische testprocedure om o.a. brandstofverbruik, CO<sub>2</sub>-uitstoot en elektrisch rijbereik van de auto te meten. De WLTP vervangt de vroegere Europese testprocedure NEDC ('New European Driving Cycle'). De BPM is berekend op basis van de belastingtarieven zoals deze gelden vanaf 1 januari 2021 (belastingtarieven variëren van jaar tot jaar). Er zijn 4 dynamische fases tijdens de WLTP test : laag, middelhoog, hoog en extra hoog. M.a.w. wordt de auto tijdens de WLTP procedure op 4 verschillende manieren getest met telkens een unieke CO<sub>2</sub>- en verbruikswaarde. Uit deze 4 testfases resulteert de WLTP gecombineerde CO<sub>2</sub>- en gecombineerde verbruikswaarden. Deze 4 dynamische fases worden uitgevoerd op een auto met geringe uitrusting (TEL - Test Energy Low) en op een auto met complete uitrusting (TEH - Test Energy High).

LET OP: bij de WLTP-testprocedure kan het gewicht en/of de luchtweerstand van opties van invloed zijn op de totale CO<sub>2</sub>-emissies van de auto en daarmee op de voor de betreffende auto geldende BPM-belasting. In bovenstaande tabellen met autoprijzen wordt alleen de basis-BPM genoemd die geldt voor de betreffende uitvoeringen. Op de pagina's met technische gegevens vindt u een bandbreedte waartussen de CO<sub>2</sub>-emissies van de auto kunnen variëren. Verder zijn de in deze prijslijst genoemde optieprijs exclusief een eventuele BPM-component. Zo kunnen bijvoorbeeld andere velgen of banden, maar ook individuele opties of een combinatie van opties resulteren in een hogere of juist lagere BPM. Verder is het mogelijk dat er op elk willekeurig moment sprake kan zijn van tussentijdse wijzigingen in de CO<sub>2</sub>-emissies van de auto of de invloed die individuele opties of een combinatie van opties hierop hebben, met daaraan gekoppelde wijzigingen in de BPM-belasting als resultaat. Aan deze prijslijst kunnen derhalve geen rechten worden ontleend. In de configurator van dit model op landrover.nl is een dynamische BPM-calculator opgenomen die de juiste prijs van de door u samengestelde auto laat zien, inclusief de actuele BPM voor auto met opties. Uw Land Rover dealer geeft u graag meer informatie.

De modellen en prijzen die zijn afgebeeld en vermeld in deze prijslijst hebben betrekking op modeljaar 2023.5.

# 1 | PROGRAMMA & AUTOPRIJZEN

## DEFENDER 90 HARD TOP

MODELJAAR 2023.5

Hier kunt u uw uitvoering en motor selecteren. Er is keuze uit diesel en benzinemotoren.

CODE	UITVOERINGEN EN MOTOREN	TRANSMISSIE	AANDRIJVING	VERMOGEN kW/pk	GECOMBINEERDE CO <sub>2</sub> -EMISSIE g/km WLTP <sup>2)</sup>	GECOMBINEERD VERBRUIK l/100/km WLTP <sup>2)</sup>	NETTO CATALOGUSPRIJS	BTW	BPM	FISCALE WAARDE	CONSUMENTEN- PRIJS <sup>1)</sup>
<b>Defender X-Dynamic SE</b>											
5000786280	D200 3.0 liter zescilinder turbodiesel MHEV	Automaat	AWD	147 / 200	226	8,6	€ 65.490,00	€ 13.752,90	€ 24.962,73	€ 104.205,63	€ 105.490,63
5000786288	D250 3.0 liter zescilinder turbodiesel MHEV	Automaat	AWD	183 / 249	226	8,6	€ 69.790,00	€ 14.655,90	€ 26.583,83	€ 111.029,73	€ 112.314,73
5000786273	D300 3.0 liter zescilinder turbodiesel MHEV	Automaat	AWD	221 / 300	227	8,6	€ 73.630,00	€ 15.462,30	€ 28.031,51	€ 117.123,81	€ 118.408,81
5000786227	P400 3.0 liter zescilinder turbo benzine MHEV	Automaat	AWD	294 / 400	258	11,3	€ 76.370,00	€ 16.037,70	€ 27.508,49	€ 119.916,19	€ 121.201,19
<b>Defender X-Dynamic HSE</b>											
5000786289	D250 3.0 liter zescilinder turbodiesel MHEV	Automaat	AWD	183 / 249	228	8,7	€ 75.520,00	€ 15.859,20	€ 28.744,04	€ 120.123,24	€ 121.408,24
5000786274	D300 3.0 liter zescilinder turbodiesel MHEV	Automaat	AWD	221 / 300	228	8,7	€ 79.350,00	€ 16.663,50	€ 30.187,95	€ 126.201,45	€ 127.486,45
5000786225	P400 3.0 liter zescilinder turbo benzine MHEV	Automaat	AWD	294 / 400	259	11,4	€ 82.090,00	€ 17.238,90	€ 29.664,93	€ 128.993,83	€ 130.278,83
<b>Defender X</b>											
5000786282	D300 3.0 liter zescilinder turbodiesel MHEV	Automaat	AWD	221 / 300	229	8,7	€ 97.820,00	€ 20.542,20	€ 37.151,14	€ 155.513,34	€ 156.798,34
5000786224	P400 3.0 liter zescilinder turbo benzine MHEV	Automaat	AWD	294 / 400	260	11,5	€ 99.680,00	€ 20.932,80	€ 36.296,36	€ 156.909,16	€ 158.194,16
<b>Defender V8</b>											
5000786252	P525 5.0 liter achtcilinder supercharged benzine	Automaat	AWD	386 / 525	330	14,6	€ 119.680,00	€ 25.132,80	€ 43.836,36	€ 188.649,16	€ 189.914,16
<b>Defender V8 Carpathian Edition</b>											
5000786253	P525 5.0 liter achtcilinder supercharged benzine	Automaat	AWD	386 / 525	330	14,6	€ 125.980,00	€ 26.455,80	€ 46.211,46	€ 198.647,26	€ 199.912,26

Voor standaarduitrusting zie Defender Prijs- en specificatielijst. Opties voor Hard Top-uitvoeringen worden belast met 37,7% BPM. Wijzigingen in prijzen en specificaties blijven voorbehouden.

N.B.: Meer informatie over brandstofverbruik vindt u in de Defender brochure of op [landrover.nl](http://landrover.nl). Door de ombouw naar Hard Top zal het gewicht afwijken van de in Defender brochure en prijslijst vermelde gegevens.

**Let op: Wij wijzen u nadrukkelijk op het volgende. Wijzigingen aan de auto kunnen ertoe leiden dat de auto niet langer voldoet aan de fiscale inrichtingseisen van een bestelauto. In dat geval kan de auto worden aangemerkt als een personenauto. Dit kan leiden tot een naheffing van de BPM of motorrijtuigenbelasting, eventueel verhoogd met een boete. Hiervoor is de Jaguar Land Rover organisatie niet aansprakelijk te stellen.**

# 1 | PROGRAMMA & AUTOPRIJZEN

## DEFENDER 110 COMMERCIAL

MODELJAAR 2023.5

Hier kunt u uw uitvoering en motor selecteren. Er is keuze uit diesel-, benzine- en Plug-in Hybrid-motoren.

CODE	UITVOERINGEN EN MOTOREN	TRANSMISSIE	AANDRIJVING	VERMOGEN kW/pk	GECOMBINEERDE CO <sub>2</sub> -EMISSIE g/km WLTP <sup>2)</sup>	GECOMBINEERD VERBRUIK l/100/km WLTP <sup>2)</sup>	NETTO CATALOGUSPRIJS	BTW	BPM	FISCALE WAARDE	CONSUMENTEN- PRIJS <sup>1)</sup>
<b>Defender</b>											
5000786164	P400e 2.0 liter viercilinder turbo benzine PHEV	Automaat	AWD	297 / 404	58	2,6	€ 71.180,00	€ 14.947,80	€ 25.551,86	€ 111.679,66	€ 113.064,66
<b>Defender S</b>											
5000786165	P400e 2.0 liter viercilinder turbo benzine PHEV	Automaat	AWD	297 / 404	59	2,6	€ 74.820,00	€ 15.712,20	€ 26.924,14	€ 117.456,34	€ 118.841,34
<b>Defender SE</b>											
5000786198	D200 3.0 liter zescilinder turbodiesel MHEV	Automaat	AWD	147 / 200	229	8,7	€ 66.590,00	€ 13.983,90	€ 25.377,43	€ 105.951,33	€ 107.236,33
5000786206	D250 3.0 liter zescilinder turbodiesel MHEV	Automaat	AWD	183 / 249	229	8,7	€ 70.900,00	€ 14.889,00	€ 27.002,30	€ 112.791,30	€ 114.076,30
5000786191	D300 3.0 liter zescilinder turbodiesel MHEV	Automaat	AWD	221 / 300	230	8,8	€ 74.730,00	€ 15.693,30	€ 28.446,21	€ 118.869,51	€ 120.154,51
5000786166	P400e 2.0 liter viercilinder turbo benzine PHEV	Automaat	AWD	297 / 404	58	2,6	€ 78.940,00	€ 16.577,40	€ 28.477,38	€ 123.994,78	€ 125.379,78
<b>Defender XS Edition</b>											
5000786211	D250 3.0 liter zescilinder turbodiesel MHEV	Automaat	AWD	183 / 249	231	8,8	€ 75.560,00	€ 15.867,60	€ 28.759,12	€ 120.186,72	€ 121.471,72
5000786251	P400 3.0 liter zescilinder turbo benzine MHEV	Automaat	AWD	294 / 400	264	11,6	€ 82.060,00	€ 17.232,60	€ 31.209,62	€ 130.502,22	€ 131.787,22
5000786172	P400e 2.0 liter viercilinder turbo benzine PHEV	Automaat	AWD	297 / 404	60	2,6	€ 83.500,00	€ 17.535,00	€ 30.196,50	€ 131.231,50	€ 132.616,50

**U kunt de Defender 110 Commercial niet configureren op landrover.nl. Wel kunt u hier een Defender personenauto samenstellen die kan dienen als basis voor uw Commercial, inclusief alle opties en accessoires die beschikbaar zijn op de door u gekozen uitvoering.**

AWD: Vierwielaandrijving (All Wheel Drive)

1) Consumentenprijzen zijn adviesprijzen inclusief BPM, BTW, registratiekosten, recyclingbijdrage en kosten rijklaar maken.

2) De auto's van Jaguar Land Rover zijn sinds 2018 gehomologeerd volgens de WLTP ('World Harmonised Light Vehicle Test Procedure'), een nieuwe, meer realistische testprocedure om o.a. brandstofverbruik, CO<sub>2</sub>-uitstoot en elektrisch rijbereik van de auto te meten. De WLTP vervangt de vroegere Europese testprocedure NEDC ('New European Driving Cycle'). De BPM is berekend op basis van de belastingtarieven zoals deze gelden vanaf 1 januari 2021 (belastingtarieven variëren van jaar tot jaar). Er zijn 4 dynamische fasen tijdens de WLTP test : laag, middelhoog, hoog en extra hoog. M.a.w. wordt de auto tijdens de WLTP procedure op 4 verschillende manieren getest met telkens een unieke CO<sub>2</sub>- en verbruikswaarde. Uit deze 4 testfasen resulteert de WLTP gecombineerde CO<sub>2</sub>- en gecombineerde verbruikswaarden. Deze 4 dynamische fasen worden uitgevoerd op een auto met geringe uitrusting (TEL - Test Energy Low) en op een auto met complete uitrusting (TEH - Test Energy High).

LET OP: bij de WLTP-testprocedure kan het gewicht en/of de luchtweerstand van opties van invloed zijn op de totale CO<sub>2</sub>-emissies van de auto en daarmee op de voor de betreffende auto geldende BPM-belasting. In bovenstaande tabellen met autoprijzen wordt alleen de basis-BPM genoemd die geldt voor de betreffende uitvoeringen. Op de pagina's met technische gegevens vindt u een bandbreedte waartussen de CO<sub>2</sub>-emissies van de auto kunnen variëren. Verder zijn de in deze prijslijst genoemde optieprijs exclusief een eventuele BPM-component. Zo kunnen bijvoorbeeld andere velgen of banden, maar ook individuele opties of een combinatie van opties resulteren in een hogere of juist lagere BPM. Verder is het mogelijk dat er op elk willekeurig moment sprake kan zijn van tussentijdse wijzigingen in de CO<sub>2</sub>-emissies van de auto of de invloed die individuele opties of een combinatie van opties hierop hebben, met daaraan gekoppelde wijzigingen in de BPM-belasting als resultaat. Aan deze prijslijst kunnen derhalve geen rechten worden ontleend. In de configurator van dit model op landrover.nl is een dynamische BPM-calculator opgenomen die de juiste prijs van de door u samengestelde auto laat zien, inclusief de actuele BPM voor auto met opties. Uw Land Rover dealer geeft u graag meer informatie.

De modellen en prijzen die zijn afgebeeld en vermeld in deze prijslijst hebben betrekking op modeljaar 2023.5.

# 1 | PROGRAMMA & AUTOPRIJZEN

## DEFENDER 110 COMMERCIAL

MODELJAAR 2023.5

Hier kunt u uw uitvoering en motor selecteren. Er is keuze uit diesel-, benzine- en Plug-in Hybrid-motoren.

CODE	UITVOERINGEN EN MOTOREN	TRANSMISSIE	AANDRIJVING	VERMOGEN kW/pk	GECOMBINEERDE CO <sub>2</sub> -EMISSIE g/km WLTP <sup>2)</sup>	GECOMBINEERD VERBRUIK l/100/km WLTP <sup>2)</sup>	NETTO CATALOGUSPRIJS	BTW	BPM	FISCALE WAARDE	CONSUMENTEN- PRIJS <sup>1)</sup>
<b>Defender X-Dynamic SE</b>											
5000786201	D200 3.0 liter zescilinder turbodiesel MHEV	Automaat	AWD	147 / 200	230	8,7	€ 69.660,00	€ 14.628,60	€ 26.534,82	€ 110.823,42	€ 112.108,42
5000786209	D250 3.0 liter zescilinder turbodiesel MHEV	Automaat	AWD	183 / 249	230	8,7	€ 73.970,00	€ 15.533,70	€ 28.159,69	€ 117.663,39	€ 118.948,39
5000786194	D300 3.0 liter zescilinder turbodiesel MHEV	Automaat	AWD	221 / 300	230	8,8	€ 77.800,00	€ 16.338,00	€ 29.603,60	€ 123.741,60	€ 125.026,60
5000786249	P400 3.0 liter zescilinder turbo benzine MHEV	Automaat	AWD	294 / 400	262	11,5	€ 80.520,00	€ 16.909,20	€ 29.073,04	€ 126.502,24	€ 127.787,24
5000786169	P400e 2.0 liter viercilinder turbo benzine PHEV	Automaat	AWD	297 / 404	59	2,6	€ 82.010,00	€ 17.222,10	€ 29.634,77	€ 128.866,87	€ 130.251,87
<b>Defender X-Dynamic HSE</b>											
5000786210	D250 3.0 liter zescilinder turbodiesel MHEV	Automaat	AWD	183 / 249	231	8,8	€ 79.690,00	€ 16.734,90	€ 30.316,13	€ 126.741,03	€ 128.026,03
5000786195	D300 3.0 liter zescilinder turbodiesel MHEV	Automaat	AWD	221 / 300	232	8,8	€ 83.530,00	€ 17.541,30	€ 31.763,81	€ 132.835,11	€ 134.120,11
5000786248	P400 3.0 liter zescilinder turbo benzine MHEV	Automaat	AWD	294 / 400	264	11,6	€ 86.240,00	€ 18.110,40	€ 32.785,48	€ 137.135,88	€ 138.420,88
5000786170	P400e 2.0 liter viercilinder turbo benzine PHEV	Automaat	AWD	297 / 404	60	2,6	€ 88.240,00	€ 18.530,40	€ 31.983,48	€ 138.753,88	€ 140.038,88
<b>Defender X</b>											
5000786203	D300 3.0 liter zescilinder turbodiesel MHEV	Automaat	AWD	221 / 300	233	8,9	€ 99.550,00	€ 20.905,50	€ 37.803,35	€ 158.258,85	€ 159.543,85
5000786247	P400 3.0 liter zescilinder turbo benzine MHEV	Automaat	AWD	294 / 400	265	11,7	€ 101.360,00	€ 21.285,60	€ 36.929,72	€ 159.575,32	€ 160.860,32
5000786171	P400e 2.0 liter viercilinder turbo benzine PHEV	Automaat	AWD	297 / 404	61	2,7	€ 103.200,00	€ 21.672,00	€ 37.623,40	€ 162.495,40	€ 163.880,40
<b>Defender V8</b>											
5000786187	P525 5.0 liter achtcilinder supercharged benzine	Automaat	AWD	386 / 525	334	14,8	€ 122.140,00	€ 25.649,40	€ 44.763,78	€ 192.553,18	€ 193.818,18
<b>Defender V8 Carpathian Edition</b>											
5000786188	P525 5.0 liter achtcilinder supercharged benzine	Automaat	AWD	386 / 525	334	14,8	€ 128.410,00	€ 26.966,10	€ 47.127,57	€ 202.503,67	€ 203.768,67

Voor standaarduitrusting zie Defender Prijs- en specificatielijst. Opties voor Commercial-uitvoeringen worden belast met 37,7% BPM. Wijzigingen in prijzen en specificaties blijven voorbehouden.

N.B.: Meer informatie over brandstofverbruik vindt u in de Defender brochure of op [landrover.nl](http://landrover.nl). Door de ombouw naar Commercial zal het gewicht afwijken van de in Defender brochure en prijslijst vermelde gegevens.

**Let op: Wij wijzen u nadrukkelijk op het volgende. Wijzigingen aan de auto kunnen ertoe leiden dat de auto niet langer voldoet aan de fiscale inrichtingseisen van een bestelauto. In dat geval kan de auto worden aangemerkt als een personenauto. Dit kan leiden tot een naheffing van de BPM of motorrijtuigenbelasting, eventueel verhoogd met een boete. Hiervoor is de Jaguar Land Rover organisatie niet aansprakelijk te stellen.**

# 1 | PROGRAMMA & AUTOPRIJZEN

## DEFENDER 110 HARD TOP

MODELJAAR 2023.5

Hier kunt u uw uitvoering en motor selecteren. Er is keuze uit diesel-, benzine- en Plug-in Hybrid-motoren.

CODE	UITVOERINGEN EN MOTOREN	TRANSMISSIE	AANDRIJVING	VERMOGEN kW/pk	GECOMBINEERDE CO <sub>2</sub> -EMISSIE g/km WLTP <sup>2)</sup>	GECOMBINEERD VERBRUIK l/100/km WLTP <sup>2)</sup>	NETTO CATALOGUSPRIJS	BTW	BPM	FISCALE WAARDE	CONSUMENTEN- PRIJS <sup>1)</sup>
<b>Defender</b>											
5000786164	P400e 2.0 liter viercilinder turbo benzine PHEV	Automaat	AWD	297 / 404	58	2,6	€ 72.030,00	€ 15.126,30	€ 25.872,31	€ 113.028,61	€ 114.413,61
<b>Defender S</b>											
5000786165	P400e 2.0 liter viercilinder turbo benzine PHEV	Automaat	AWD	297 / 404	59	2,6	€ 75.670,00	€ 15.890,70	€ 27.244,59	€ 118.805,29	€ 120.190,29
<b>Defender SE</b>											
5000786198	D200 3.0 liter zescilinder turbodiesel MHEV	Automaat	AWD	147 / 200	229	8,7	€ 67.440,00	€ 14.162,40	€ 25.697,88	€ 107.300,28	€ 108.585,28
5000786206	D250 3.0 liter zescilinder turbodiesel MHEV	Automaat	AWD	183 / 249	229	8,7	€ 71.750,00	€ 15.067,50	€ 27.322,75	€ 114.140,25	€ 115.425,25
5000786191	D300 3.0 liter zescilinder turbodiesel MHEV	Automaat	AWD	221 / 300	230	8,8	€ 75.580,00	€ 15.871,80	€ 28.766,66	€ 120.218,46	€ 121.503,46
5000786166	P400e 2.0 liter viercilinder turbo benzine PHEV	Automaat	AWD	297 / 404	58	2,6	€ 79.790,00	€ 16.755,90	€ 28.797,83	€ 125.343,73	€ 126.728,73
<b>Defender XS Edition</b>											
5000786211	D250 3.0 liter zescilinder turbodiesel MHEV	Automaat	AWD	183 / 249	231	8,8	€ 76.410,00	€ 16.046,10	€ 29.079,57	€ 121.535,67	€ 122.820,67
5000786251	P400 3.0 liter zescilinder turbo benzine MHEV	Automaat	AWD	294 / 400	264	11,6	€ 82.910,00	€ 17.411,10	€ 31.530,07	€ 131.851,17	€ 133.136,17
5000786172	P400e 2.0 liter viercilinder turbo benzine PHEV	Automaat	AWD	297 / 404	60	2,6	€ 84.350,00	€ 17.713,50	€ 30.516,95	€ 132.580,45	€ 133.965,45

**U kunt de Defender 110 Hard Top niet configureren op landrover.nl. Wel kunt u hier een Defender personenauto samenstellen die kan dienen als basis voor uw Hard Top, inclusief alle opties en accessoires die beschikbaar zijn op de door u gekozen uitvoering.**

AWD: Vierwielaandrijving (All Wheel Drive)

1) Consumentenprijzen zijn adviesprijzen inclusief BPM, BTW, registratiekosten, recyclingbijdrage en kosten rijklaar maken.

2) De auto's van Jaguar Land Rover zijn sinds 2018 gehomologeerd volgens de WLTP ('World Harmonised Light Vehicle Test Procedure'), een nieuwe, meer realistische testprocedure om o.a. brandstofverbruik, CO<sub>2</sub>-uitstoot en elektrisch rijbereik van de auto te meten. De WLTP vervangt de vroegere Europese testprocedure NEDC ('New European Driving Cycle'). De BPM is berekend op basis van de belastingtarieven zoals deze gelden vanaf 1 januari 2021 (belastingtarieven variëren van jaar tot jaar). Er zijn 4 dynamische fases tijdens de WLTP test : laag, middelhoog, hoog en extra hoog. M.a.w. wordt de auto tijdens de WLTP procedure op 4 verschillende manieren getest met telkens een unieke CO<sub>2</sub>- en verbruikswaarde. Uit deze 4 testfases resulteert de WLTP gecombineerde CO<sub>2</sub>- en gecombineerde verbruikswaarden. Deze 4 dynamische fases worden uitgevoerd op een auto met geringe uitrusting (TEL - Test Energy Low) en op een auto met complete uitrusting (TEH - Test Energy High).

LET OP: bij de WLTP-testprocedure kan het gewicht en/of de luchtweerstand van opties van invloed zijn op de totale CO<sub>2</sub>-emissies van de auto en daarmee op de voor de betreffende auto geldende BPM-belasting. In bovenstaande tabellen met autoprijzen wordt alleen de basis-BPM genoemd die geldt voor de betreffende uitvoeringen. Op de pagina's met technische gegevens vindt u een bandbreedte waartussen de CO<sub>2</sub>-emissies van de auto kunnen variëren. Verder zijn de in deze prijslijst genoemde optieprijzen exclusief een eventuele BPM-component. Zo kunnen bijvoorbeeld andere velgen of banden, maar ook individuele opties of een combinatie van opties resulteren in een hogere of juist lagere BPM. Verder is het mogelijk dat er op elk willekeurig moment sprake kan zijn van tussentijdse wijzigingen in de CO<sub>2</sub>-emissies van de auto of de invloed die individuele opties of een combinatie van opties hierop hebben, met daaraan gekoppelde wijzigingen in de BPM-belasting als resultaat. Aan deze prijslijst kunnen derhalve geen rechten worden ontleend. In de configurator van dit model op landrover.nl is een dynamische BPM-calculator opgenomen die de juiste prijs van de door u samengestelde auto laat zien, inclusief de actuele BPM voor auto met opties. Uw Land Rover dealer geeft u graag meer informatie.

De modellen en prijzen die zijn afgebeeld en vermeld in deze prijslijst hebben betrekking op modeljaar 2023.5.



# 1 | PROGRAMMA & AUTOPRIJZEN

## DEFENDER 110 HARD TOP

MODELJAAR 2023.5

Hier kunt u uw uitvoering en motor selecteren. Er is keuze uit diesel-, benzine- en Plug-in Hybrid-motoren.

CODE	UITVOERINGEN EN MOTOREN	TRANSMISSIE	AANDRIJVING	VERMOGEN kW/pk	GECOMBINEERDE CO <sub>2</sub> -EMISSIE g/km WLTP <sup>2)</sup>	GECOMBINEERD VERBRUIK l/100/km WLTP <sup>2)</sup>	NETTO CATALOGUSPRIJS	BTW	BPM	FISCALE WAARDE	CONSUMENTEN- PRIJS <sup>1)</sup>
<b>Defender X-Dynamic SE</b>											
5000786201	D200 3.0 liter zescilinder turbodiesel MHEV	Automaat	AWD	147 / 200	230	8,7	€ 70.510,00	€ 14.807,10	€ 26.855,27	€ 112.172,37	€ 113.457,37
5000786209	D250 3.0 liter zescilinder turbodiesel MHEV	Automaat	AWD	183 / 249	230	8,7	€ 74.820,00	€ 15.712,20	€ 28.480,14	€ 119.012,34	€ 120.297,34
5000786194	D300 3.0 liter zescilinder turbodiesel MHEV	Automaat	AWD	221 / 300	230	8,8	€ 78.650,00	€ 16.516,50	€ 29.924,05	€ 125.090,55	€ 126.375,55
5000786249	P400 3.0 liter zescilinder turbo benzine MHEV	Automaat	AWD	294 / 400	262	11,5	€ 81.370,00	€ 17.087,70	€ 29.393,49	€ 127.851,19	€ 129.136,19
5000786169	P400e 2.0 liter viercilinder turbo benzine PHEV	Automaat	AWD	297 / 404	59	2,6	€ 82.860,00	€ 17.400,60	€ 29.955,22	€ 130.215,82	€ 131.600,82
<b>Defender X-Dynamic HSE</b>											
5000786210	D250 3.0 liter zescilinder turbodiesel MHEV	Automaat	AWD	183 / 249	231	8,8	€ 80.540,00	€ 16.913,40	€ 30.636,58	€ 128.089,98	€ 129.374,98
5000786195	D300 3.0 liter zescilinder turbodiesel MHEV	Automaat	AWD	221 / 300	232	8,8	€ 84.380,00	€ 17.719,80	€ 32.084,26	€ 134.184,06	€ 135.469,06
5000786248	P400 3.0 liter zescilinder turbo benzine MHEV	Automaat	AWD	294 / 400	264	11,6	€ 87.090,00	€ 18.288,90	€ 33.105,93	€ 138.484,83	€ 139.769,83
5000786170	P400e 2.0 liter viercilinder turbo benzine PHEV	Automaat	AWD	297 / 404	60	2,6	€ 89.090,00	€ 18.708,90	€ 32.303,93	€ 140.102,83	€ 141.387,83
<b>Defender X</b>											
5000786203	D300 3.0 liter zescilinder turbodiesel MHEV	Automaat	AWD	221 / 300	233	8,9	€ 100.400,00	€ 21.084,00	€ 38.123,80	€ 159.607,80	€ 160.892,80
5000786247	P400 3.0 liter zescilinder turbo benzine MHEV	Automaat	AWD	294 / 400	265	11,7	€ 102.210,00	€ 21.464,10	€ 37.250,17	€ 160.924,27	€ 162.209,27
5000786171	P400e 2.0 liter viercilinder turbo benzine PHEV	Automaat	AWD	297 / 404	61	2,7	€ 104.050,00	€ 21.850,50	€ 37.943,85	€ 163.844,35	€ 165.229,35
<b>Defender V8</b>											
5000786187	P525 5.0 liter achtcilinder supercharged benzine	Automaat	AWD	386 / 525	334	14,8	€ 122.990,00	€ 25.827,90	€ 45.084,23	€ 193.902,13	€ 195.167,13
<b>Defender V8 Carpathian Edition</b>											
5000786188	P525 5.0 liter achtcilinder supercharged benzine	Automaat	AWD	386 / 525	334	14,8	€ 129.260,00	€ 27.144,60	€ 47.448,02	€ 203.852,62	€ 205.117,62

Voor standaarduitrusting zie Defender Prijs- en specificatielijst. Opties voor Hard Top-uitvoeringen worden belast met 37,7% BPM. Wijzigingen in prijzen en specificaties blijven voorbehouden.

N.B.: Meer informatie over brandstofverbruik vindt u in de Defender brochure of op [landrover.nl](http://landrover.nl). Door de ombouw naar Hard Top zal het gewicht afwijken van de in Defender brochure en prijslijst vermelde gegevens.

**Let op: Wij wijzen u nadrukkelijk op het volgende. Wijzigingen aan de auto kunnen ertoe leiden dat de auto niet langer voldoet aan de fiscale inrichtingseisen van een bestelauto. In dat geval kan de auto worden aangemerkt als een personenauto. Dit kan leiden tot een naheffing van de BPM of motorrijtuigenbelasting, eventueel verhoogd met een boete. Hiervoor is de Jaguar Land Rover organisatie niet aansprakelijk te stellen.**

## 2 | DEFENDER 90 COMMERCIAL



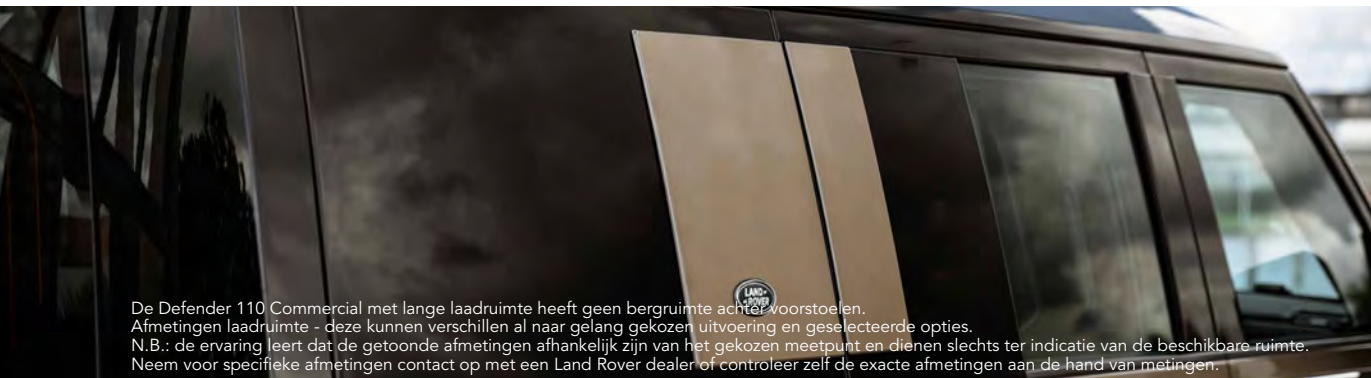
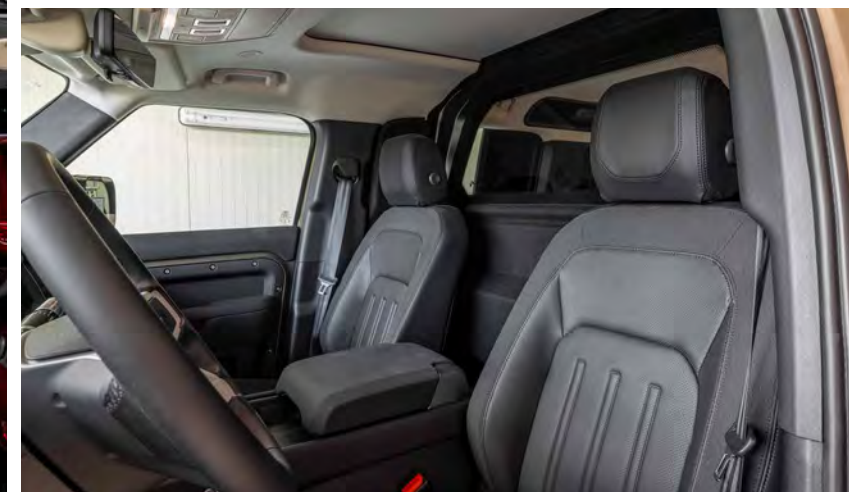
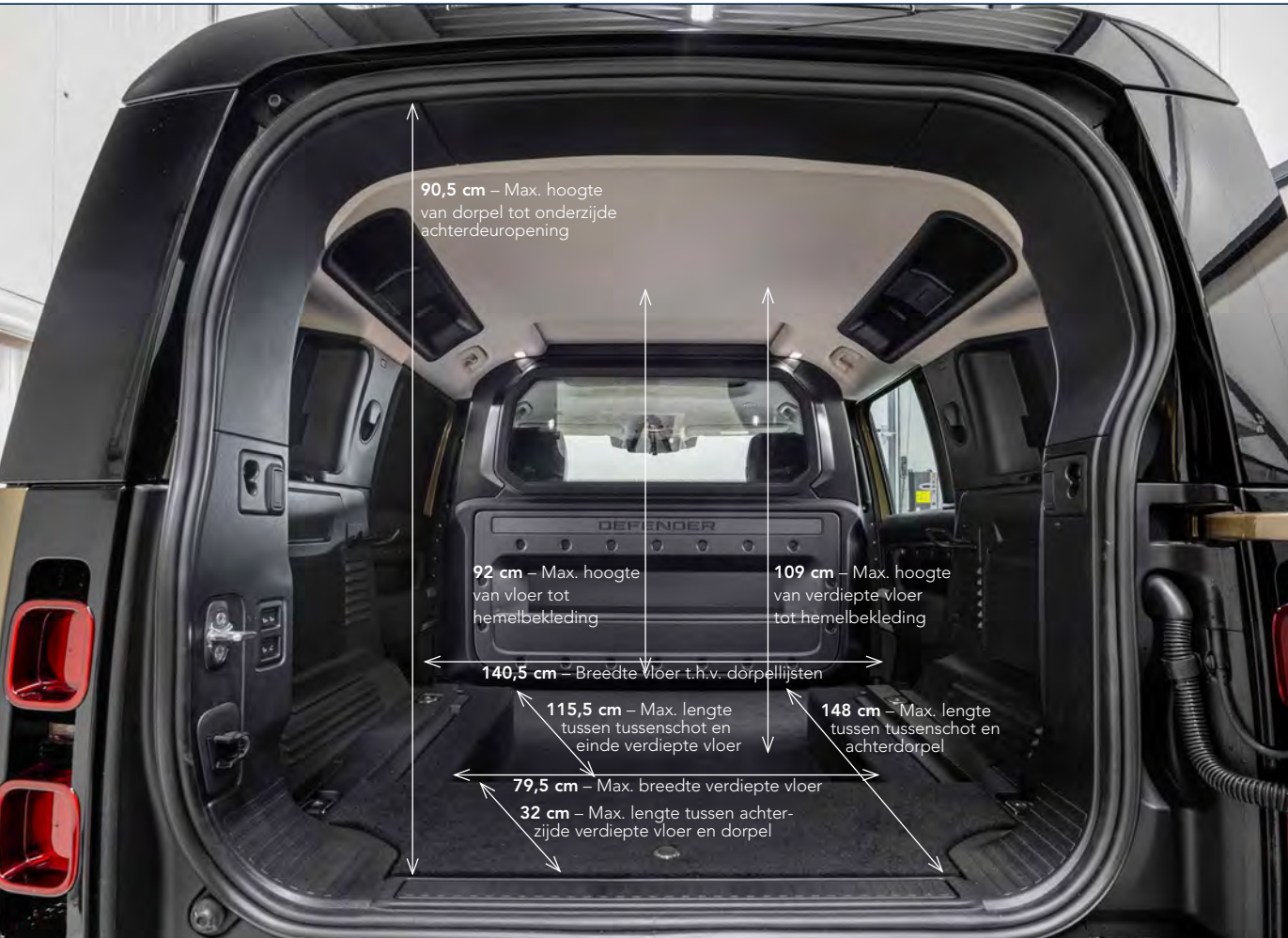
## 2 | DEFENDER 90 COMMERCIAL



Ook beschikbaar als Defender 90 Hard Top met dezelfde afmetingen van de laadruimte.



### 3 | DEFENDER 110 COMMERCIAL – LANGE LAADRUIMTE



De Defender 110 Commercial met lange laadruimte heeft geen bergruimte achter voorstoelen.  
Afmetingen laadruimte - deze kunnen verschillen al naar gelang gekozen uitvoering en geselecteerde opties.  
N.B.: de ervaring leert dat de getoonde afmetingen afhankelijk zijn van het gekozen meetpunt en dienen slechts ter indicatie van de beschikbare ruimte.  
Neem voor specifieke afmetingen contact op met een Land Rover dealer of controleer zelf de exacte afmetingen aan de hand van metingen.

### 3 | DEFENDER 110 COMMERCIAL – KORTE LAADRUIMTE



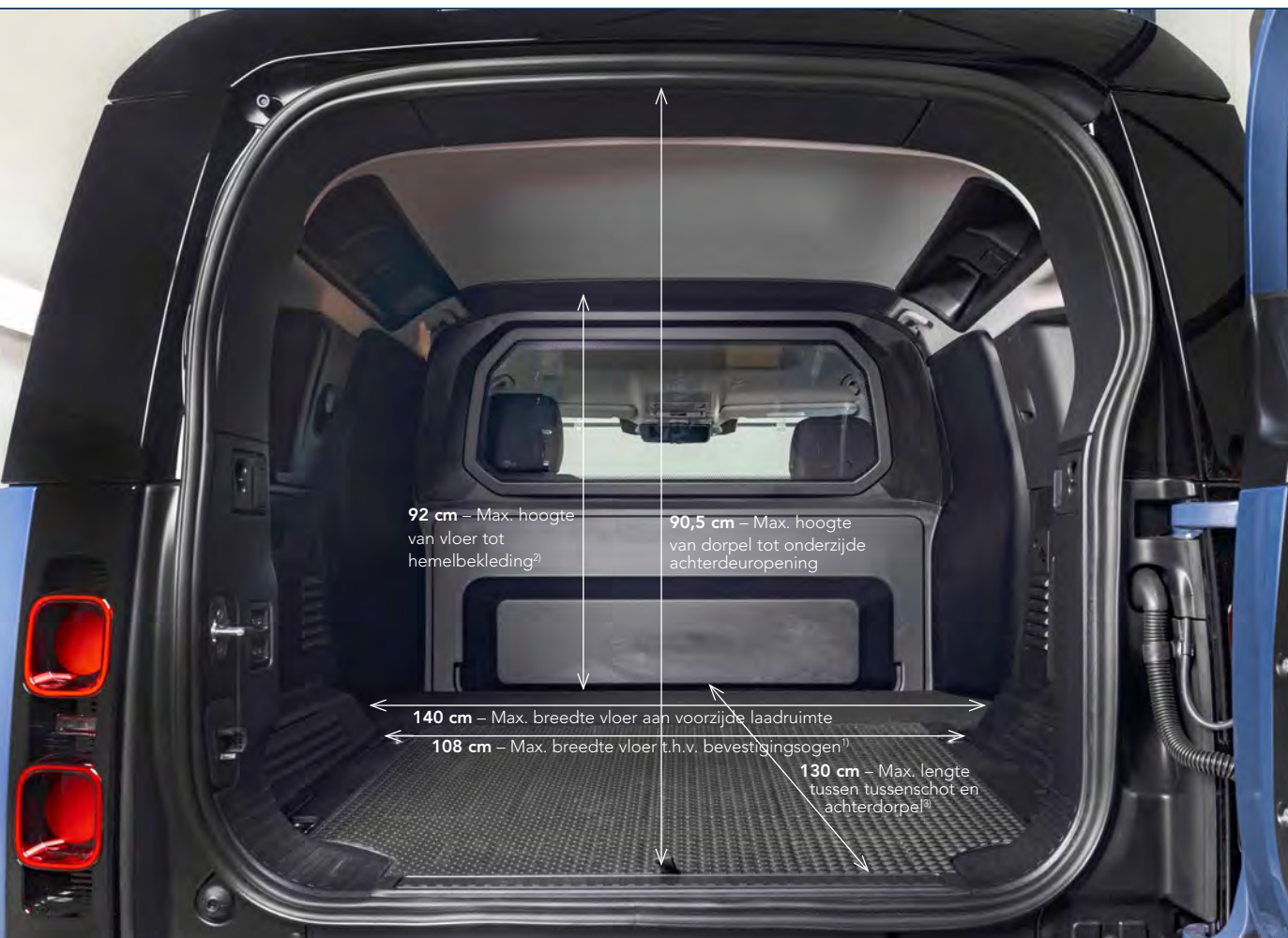
Defender 110 Commercial met korte laadruimte en bergruimte achter voorstoelen. Getoonde maten gelden voor auto's met vlakke laadruimtevloer (accessoire). Maten zonder vlakke laadruimtevloer: 1) Breedte verdiepte laadruimtevloer 84 cm. 2) Max. hoogte van verdiepte vloer tot hemelbekleding 109 cm. 3) Max. lengte tussen tussenschot en dorpel 122,5 cm



## 2 | DEFENDER 110 HARD TOP



### 3 | DEFENDER 110 HARD TOP – KORTE LAADRUIMTE



## 4 | PERSONALISEREN

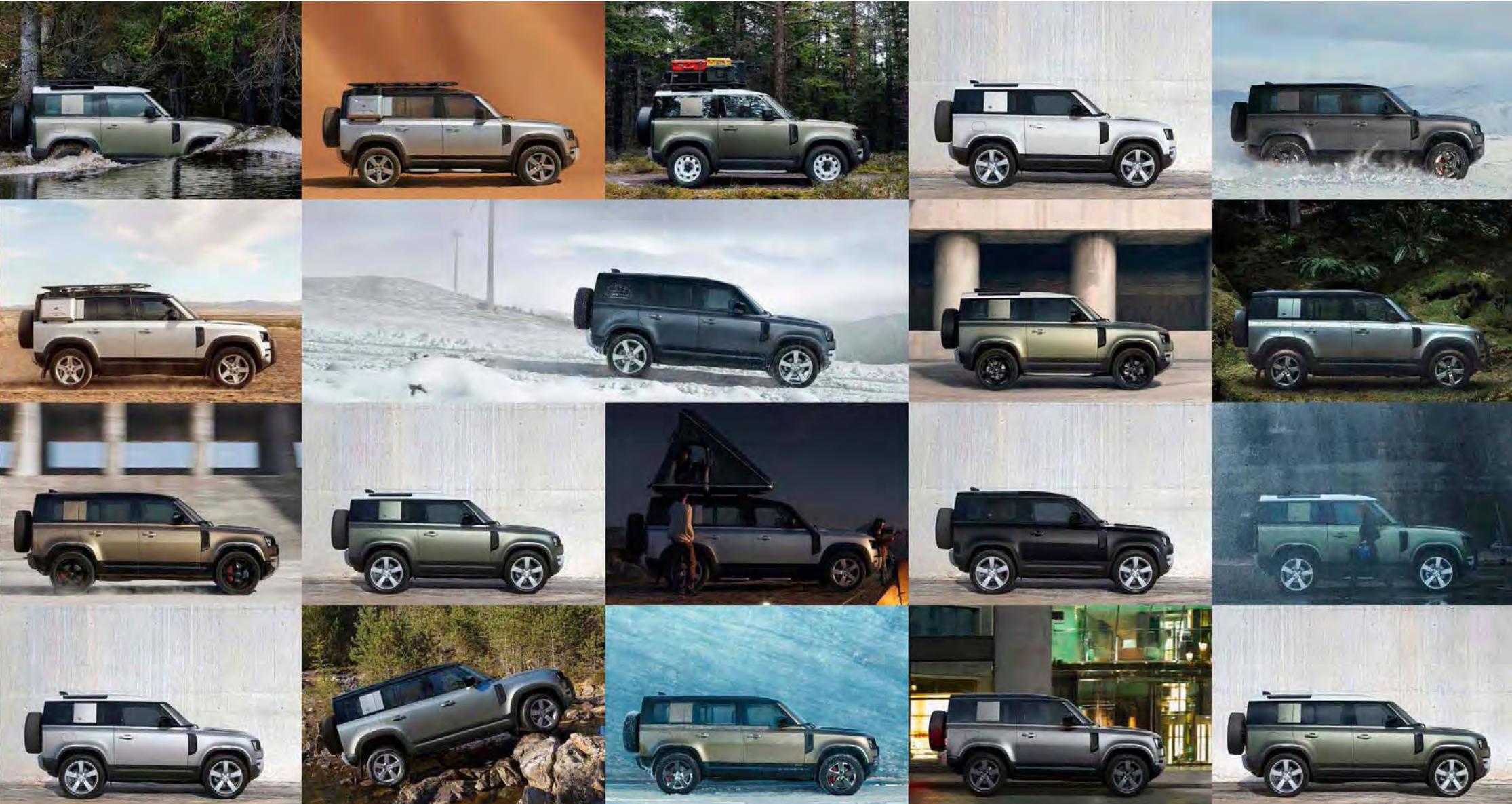
Van een scala aan lakkleuren tot een keur aan accessoires. De Defender Commercial en Hard Top bieden ultieme mogelijkheden voor individuele expressie. Ga uw gang. Personaliseer uw auto.

**U kunt de Defender Commercial en Hard Top niet configureren op [landrover.nl](http://landrover.nl). Wel kunt u hier een Defender personauto samenstellen die kan dienen als basis voor uw Commercial of Hard Top, inclusief alle opties en accessoires die beschikbaar zijn op de door u gekozen uitvoering.**

CONFIGUREREN

BEKIJK ACCESSOIRES

PROEFRIJ







**ABOVE & BEYOND**

#### LAND ROVER FINANCIAL SERVICES: DE ZEKERHEID VAN VERANTWOORD FINANCIEREN

Uw wensen vormen het uitgangspunt voor een financiering op maat. Vooraf inventariseert uw dealer al uw voorkeuren en wensen, en zet daar de uitgebreide mogelijkheden tegenover. U kunt er bovendien op vertrouwen dat het advies verantwoord is, want Land Rover Financial Services committeert zich aan de door de Vereniging van Financierings-ondernemingen (VFN) opgestelde gedragscode. Oftewel u loopt geen onnodig risico.

#### LAND ROVER FLEET & BUSINESS LEASING

Een Land Rover is volledig business proof. De leaseproducten van Land Rover Fleet & Business Leasing zijn geheel toegesneden op onze zakelijke Land Rover rijders. Met Operational Lease rijdt u zorgeloos uw zakelijke Land Rover tegen een uiterst scherp tarief.

#### LAND ROVER INSURANCE

Land Rover Insurance is een verzekering met een klantgerichte aanpak. Wij luisteren naar u en wij denken met u mee. Of het nu gaat om het aanvragen van een verzekering, wijzigen van gegevens of om het afwickelen en herstellen van eventuele schade. En dit alles tegen uitstekende voorwaarden en een aantrekkelijke premie. Land Rover Insurance is een initiatief van financieringsmaatschappij FCA Capital Nederland en Anac Backoffice, en wordt via de dealers aangeboden. De volledige administratie is in beheer bij Anac Backoffice, gevestigd in Eindhoven. Daar staat een deskundig team voor u klaar dat al uw vragen en meldingen vakkundig en op correcte wijze kan afhandelen. De risicodragers van het product is ASR Schadeverzekering N.V.

Uw dealer informeert u graag over Land Rover Financial Services, Land Rover Fleet & Business Leasing of Land Rover Insurance.

#### GARANTIE

Iedere nieuwe, door Land Rover Nederland geleverde, Land Rover heeft 3 jaar volledige fabrieksgarantie met een maximum van 100.000 km en 6 jaar carrosseriegarantie, plus een uitgebreide 24-uurs hulpverlening bij eventuele pech onderweg voor een periode van 3 jaar. Uw dealer informeert u graag over de voorwaarden.

#### BELANGRIJKE MEDEDELING

Hiermede vervalt onze vorige prijslijst. Jaguar Land Rover Limited streeft er voortdurend naar om de specificaties, het design en de productie van haar auto's te verbeteren en er vinden derhalve voortdurend wijzigingen plaats. Hoewel in deze Prijs- en specificatielijst zo actueel mogelijke informatie bijeen is gebracht, kan deze niet worden gezien als een onfeilbare leidraad voor de huidige specificaties. Deze Prijs- en specificatielijst is niet bedoeld als offerte voor de verkoop van een bepaald voertuig. Dealers zijn geen onderdeel van Jaguar Land Rover Limited en zijn niet geautoriseerd om namens Jaguar Land Rover Limited ongeacht welke, expliciete of impliciete activiteiten uit te voeren of vertegenwoordigingen aan te gaan. In deze Prijs- en specificatielijst vermelde vergelijkingen en vergelijkingswaarden zijn gebaseerd op officiële fabrieksgegevens en testresultaten. De foto's in deze Prijs- en specificatielijst zijn vervaardigd voor internationaal gebruik. Dat betekent dat de specificaties van de afgebeelde auto's in sommige gevallen kunnen afwijken van die van de Nederlandse uitvoeringen. De uitrusting zoals gepresenteerd in deze Prijs- en specificatielijst is, afhankelijk van de uitvoering, standaard of als extra leverbaar. De in deze prijslijst getoonde kleuren en bekledingen dienen slechts als voorbeeld. Wij raden u aan bij uw retailer de originele kleurstalen te bekijken. Land Rover behoudt zich het recht voor kleuren en/of bekledingen te wijzigen dan wel uit het programma te nemen. Uw dealer informeert u graag over de actuele kleuren/bekledingen.

Aan deze prijslijst kunnen geen rechten worden ontleend. Drukfouten voorbehouden.

Castrol EDGE Professional wordt exclusief aanbevolen door Land Rover. Meridian is een geregistreerd handelsmerk van Meridian Audio Ltd. Bluetooth woordmerk en logo's zijn eigendom van Bluetooth SIG, Inc. en elk gebruik hiervan door Jaguar Land Rover Limited gebeurt onder licentie. iPod®, iPod touch®, iPad® en Apple Carplay® zijn geregistreerde handelsmerken van Apple Inc. HomeLink® is een geregistreerd handelsmerk van Gentex Corporation. Google Play Store is een geregistreerd handelsmerk van Google LLC. WhiteFire® is een geregistreerd handelsmerk van Unwired Technology LLC en elk gebruik hiervan door Land Rover gebeurt onder licentie.

De afbeeldingen op de voor- en achterzijde van de cover tonen de Defender 110 Commercial, uitgevoerd met opties en accessoires.



BY APPOINTMENT TO  
HM THE QUEEN  
MANUFACTURERS OF  
MOTOR VEHICLES  
JAGUAR LAND ROVER LIMITED  
COVENTRY



BY APPOINTMENT TO  
HRH THE DUKE OF EDINBURGH  
MANUFACTURERS OF  
MOTOR VEHICLES  
JAGUAR LAND ROVER LIMITED  
COVENTRY



BY APPOINTMENT TO  
HRH THE PRINCE OF WALES  
MANUFACTURERS OF  
MOTOR VEHICLES  
JAGUAR LAND ROVER LIMITED  
COVENTRY

#### Land Rover Nederland

Briggs Office  
Van Deventerlaan 31-51  
3528 AG Utrecht  
landrover.nl

